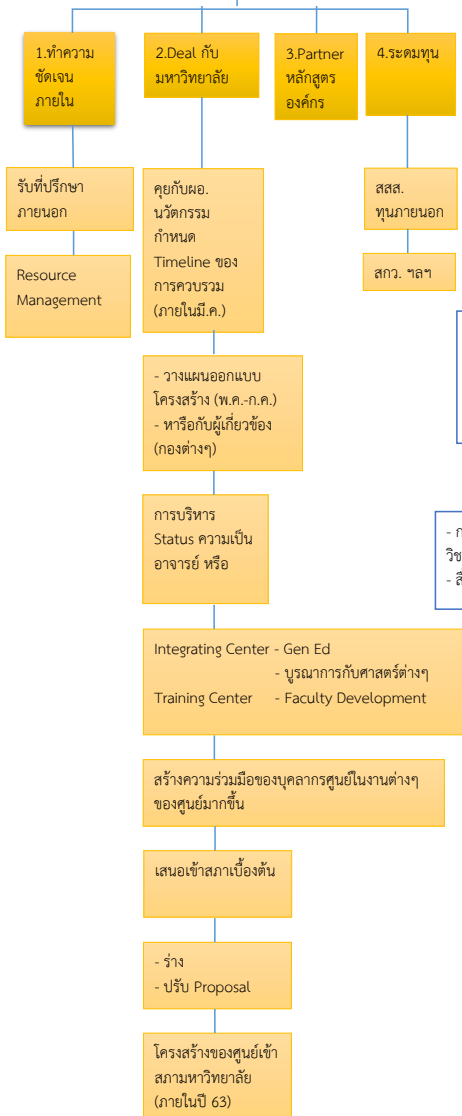


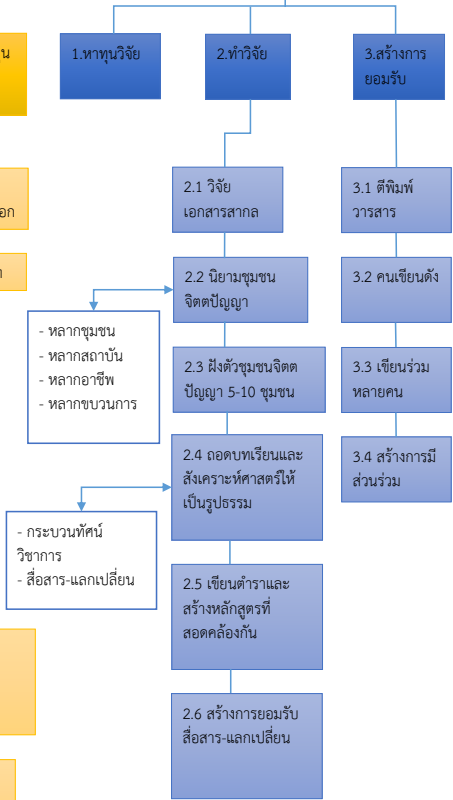
สังคมต้นรู้

เป็นสถาบันหลักของประเทศด้านบูรณาการจิตตปัญญาสู่ระบบการศึกษาเพื่อพัฒนามนุษย์

Integrating Training Center



ศาสตร์จิตตปัญญาที่ทันสมัยและอ้างอิงได้ในเชิงวิชาการและการจัดการกระบวนการเรียนรู้



กระบวนการเรียนรู้ที่สร้างสังคมต้นรู้

